



الإدارة العامة للجمارك  
مكتب التدقيق العام والاحصاء والحفظ

إجمالي عدد البيانات ( الواردة — الصادرة ) لدولة الكويت  
خلال عام 2005

| إجمالي عدد البيانات الصادرة | إجمالي عدد البيانات الواردة | الإدارات الجمركية               |
|-----------------------------|-----------------------------|---------------------------------|
| 107278                      | 149889                      | إدارة الجمرک البري وشبره الخضار |
| 21887                       | 115749                      | إدارة الجمرک الجوي              |
| 4213                        | 6337                        | ميناء الدوحة                    |
| 14067                       | 110112                      | الموانئ الشمالية                |
| 3715                        | 25771                       | الموانئ الجنوبية                |
| 151160                      | 407858                      | إجمالي جميع الإدارات            |

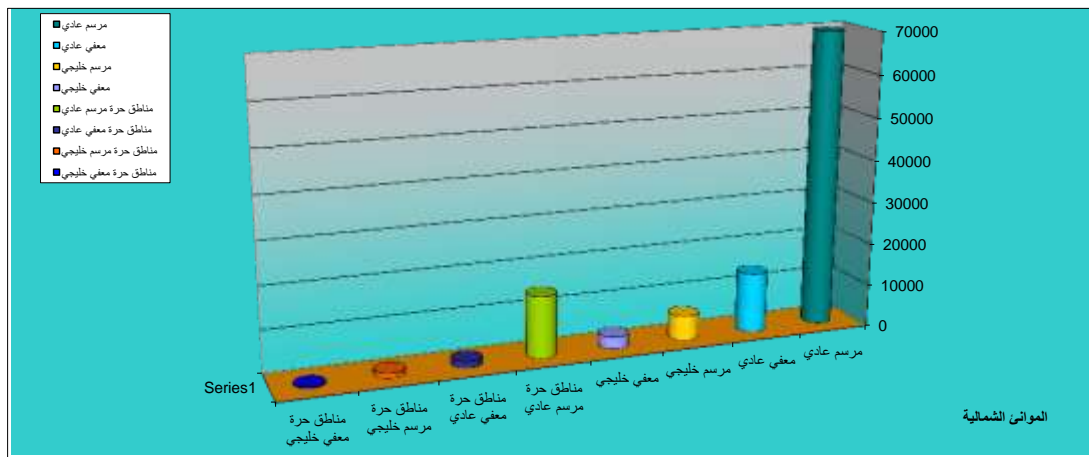


## الإدارة العامة للجمارك

### مكتب التدقيق العام والاحصاء والحفظ

## تفصيل عدد البيانات الواردة خلال عام 2005 (حسب الإدارات التوثيقية)

| عدد البيانات | نوع البيان                     | الإدارة التوثيقية |
|--------------|--------------------------------|-------------------|
| 69855        | مرسم عادي                      | الموانئ الشمالية  |
| 14061        | معفي عادي                      |                   |
| 5840         | مرسم خليجي                     |                   |
| 2914         | معفي خليجي                     |                   |
| 14522        | مناطق حرة مرسم عادي            |                   |
| 1514         | مناطق حرة معفي عادي            |                   |
| 1115         | مناطق حرة مرسم خليجي           |                   |
| 291          | مناطق حرة معفي خليجي           |                   |
| 110112       | إجمالي واردات الموانئ الشمالية |                   |





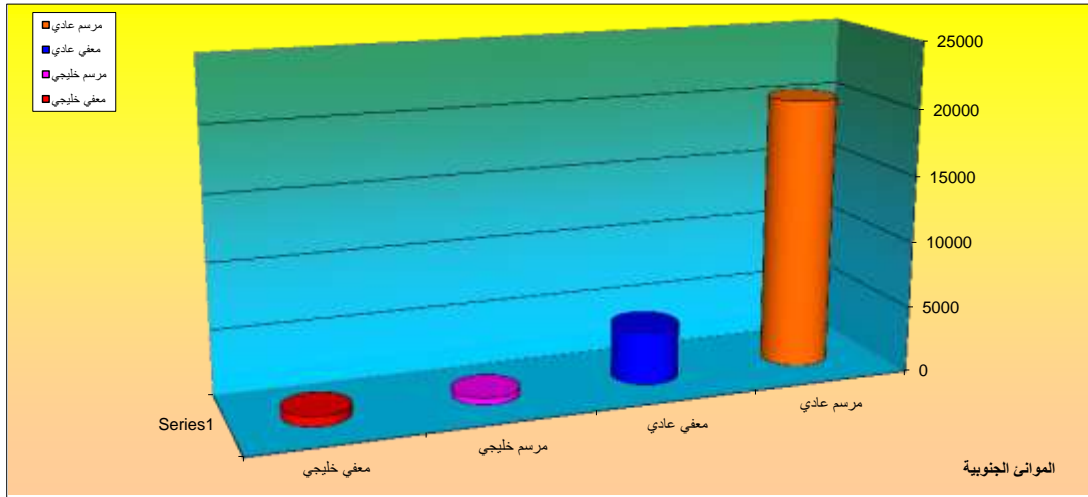
## الإدارة العامة للجمارك



### مكتب التدقيق العام والاحصاء والحفظ

## تفصيل عدد البيانات الواردة خلال عام 2005 (حسب الإدارات التوثيقية)

| عدد البيانات | نوع البيان                     | الإدارة التوثيقية |
|--------------|--------------------------------|-------------------|
| 20393        | مرسم عادي                      | الموانئ الجنوبية  |
| 4085         | معفي عادي                      |                   |
| 535          | مرسم خليجي                     |                   |
| 758          | معفي خليجي                     |                   |
| 25771        | إجمالي واردات الموانئ الجنوبية |                   |





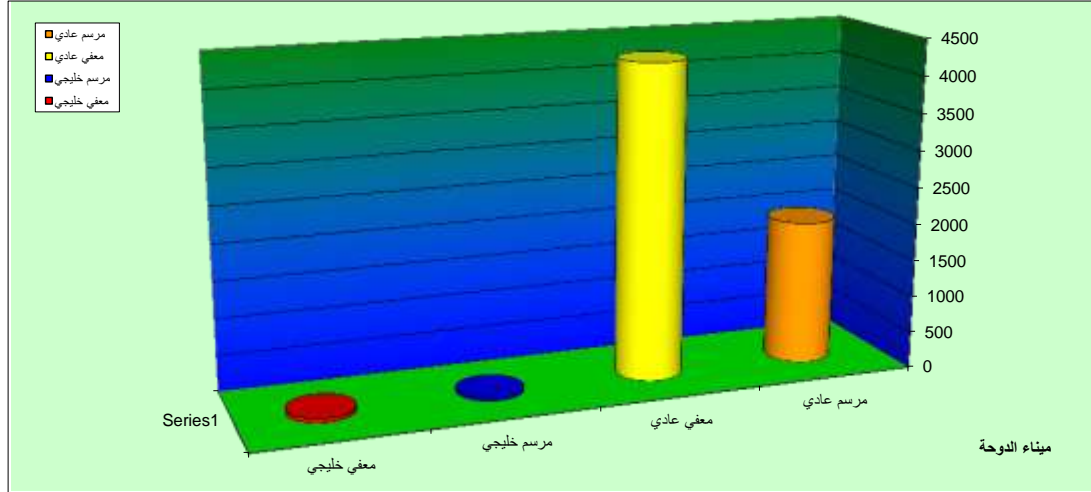
## الإدارة العامة للجمارك



### مكتب التدقيق العام والاحصاء والحفظ

## تفصيل عدد البيانات الواردة خلال عام 2005 (حسب الإدارات التوثيقية)

| عدد البيانات | نوع البيان                 | الإدارة التوثيقية |
|--------------|----------------------------|-------------------|
| 1963         | مرسم عادي                  | ميناء الدوحة      |
| 4270         | معفي عادي                  |                   |
| 43           | مرسم خليجي                 |                   |
| 61           | معفي خليجي                 |                   |
| 6337         | إجمالي واردات ميناء الدوحة |                   |





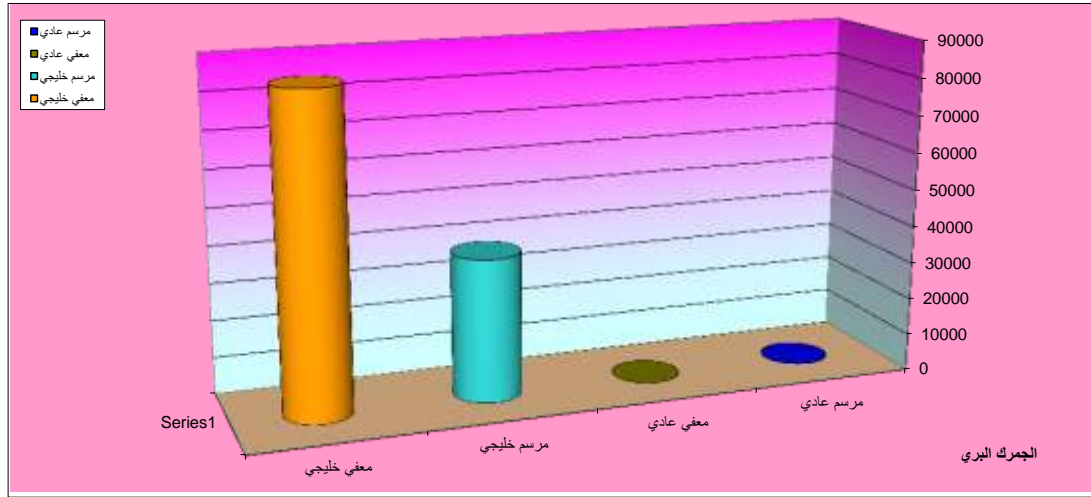
## الإدارة العامة للجمارك



### مكتب التدقيق العام والاحصاء والحفظ

## تفصيل عدد البيانات الواردة خلال عام 2005 (حسب الإدارات التوثيقية)

| عدد البيانات | نوع البيان                 | الإدارة التوثيقية |
|--------------|----------------------------|-------------------|
| 33           | مرسم عادي                  | الجمرك البري      |
| 3            | معفي عادي                  |                   |
| 38314        | مرسم خليجي                 |                   |
| 84676        | معفي خليجي                 |                   |
| 123026       | إجمالي واردات الجمرك البري |                   |





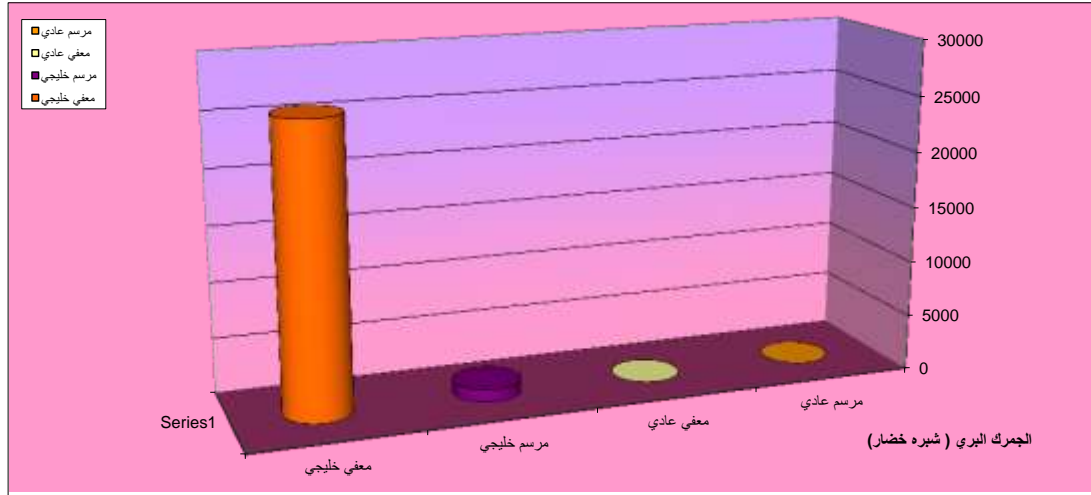
## الإدارة العامة للجمارك



### مكتب التدقيق العام والاحصاء والحفظ

## تفصيل عدد البيانات الواردة خلال عام 2005 (حسب الإدارات التوثيقية)

| عدد البيانات | نوع البيان                               | الإدارة التوثيقية          |
|--------------|--|----------------------------|
| 0            | مرسم عادي                                | الجمرك البري ( شبرة خضار ) |
| 0            | معفي عادي                                |                            |
| 1149         | مرسم خليجي                               |                            |
| 25714        | معفي خليجي                               |                            |
| 26863        | إجمالي واردات الجمرك البري (شبرة الخضار) |                            |





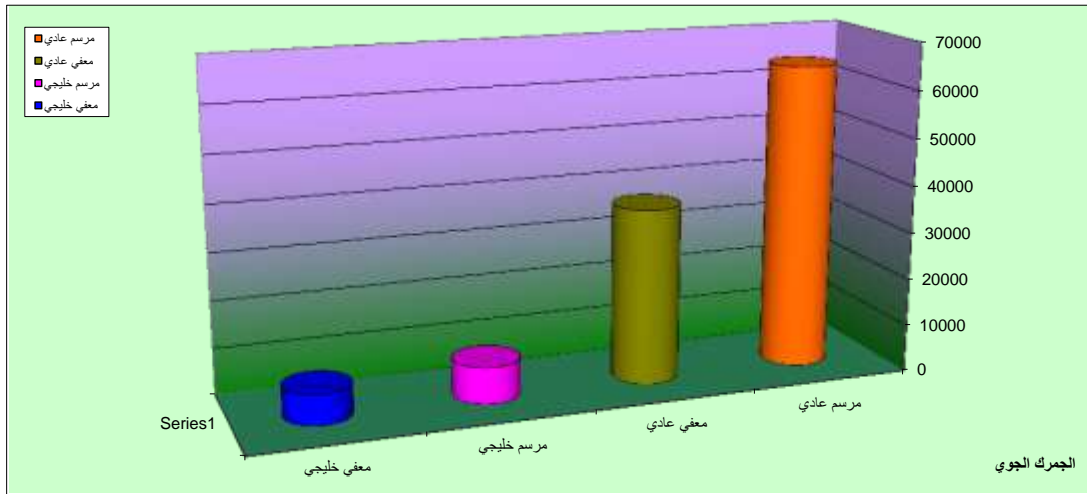
## الإدارة العامة للجمارك



### مكتب التدقيق العام والاحصاء والحفظ

## تفصيل عدد البيانات الواردة خلال عام 2005 (حسب الإدارات التوثيقية)

| عدد البيانات | نوع البيان                 | الإدارة التوثيقية |
|--------------|----------------------------|-------------------|
| 64368        | مرسم عادي                  | الجمرك الجوي      |
| 37115        | معفي عادي                  |                   |
| 7782         | مرسم خليجي                 |                   |
| 6484         | معفي خليجي                 |                   |
| 115749       | إجمالي واردات الجمرك الجوي |                   |



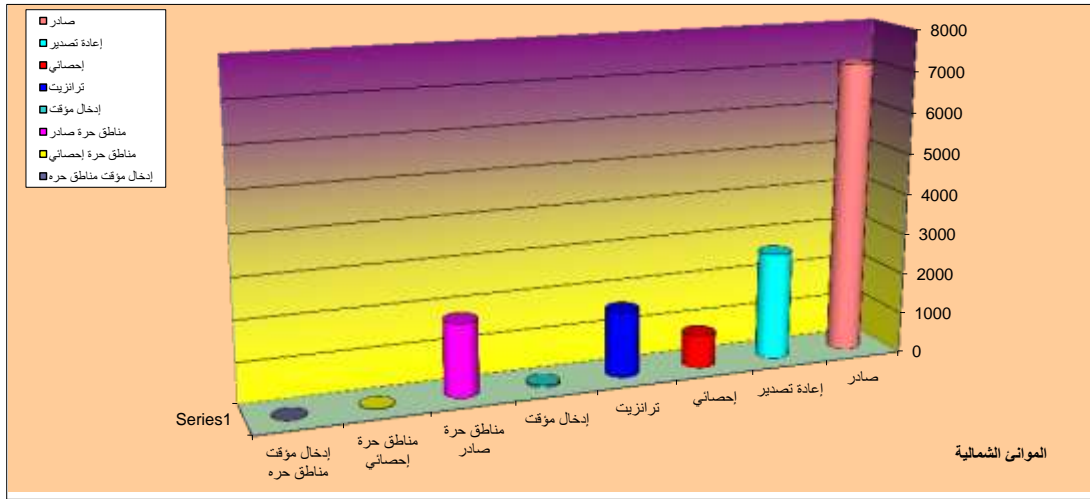


## الإدارة العامة للجمارك

### مكتب التدقيق العام والاحصاء والحفظ

## تفصيل عدد البيانات الصادرة خلال عام 2005 (حسب الإدارات التوثيقية)

| عدد البيانات | نوع البيان                     | الإدارة التوثيقية |
|--------------|--------------------------------|-------------------|
| 7135         | صادر                           | الموانئ الشمالية  |
| 2635         | إعادة تصدير                    |                   |
| 805          | إحصائي                         |                   |
| 1620         | ترانزيت                        |                   |
| 55           | إدخال مؤقت                     |                   |
| 1803         | مناطق حرة صادر                 |                   |
| 11           | مناطق حرة إحصائي               |                   |
| 3            | إدخال مؤقت مناطق حرة           |                   |
| 14067        | إجمالي صادرات الموانئ الشمالية |                   |







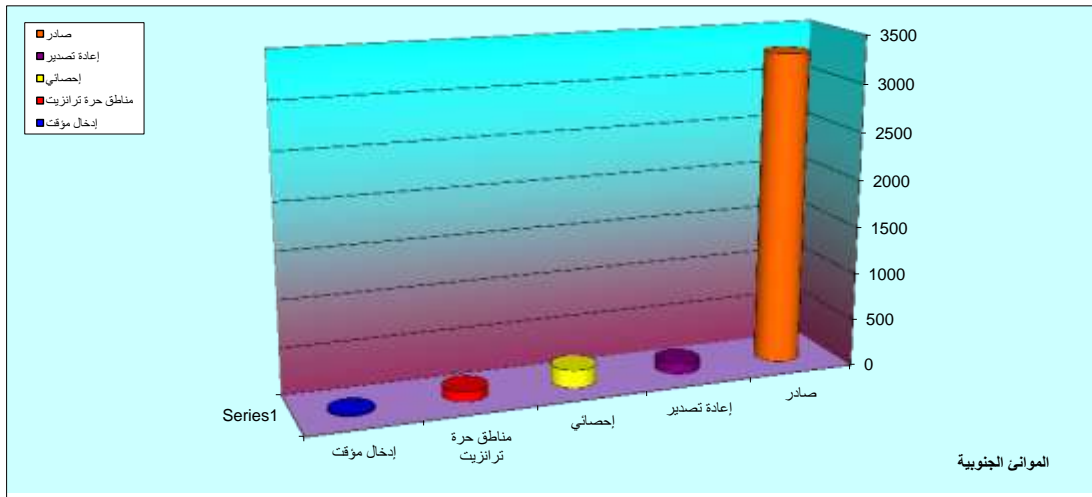
الإدارة العامة للإحصاء



مكتب التدقيق العام والإحصاء والحفظ

تفصيل عدد البيانات الصادرة خلال عام 2005  
(حسب الإدارات التوثيقية)

| عدد البيانات | نوع البيان                     | الإدارة التوثيقية |
|--------------|--------------------------------|-------------------|
| 3291         | صادر                           | الموانئ الجنوبية  |
| 114          | إعادة تصدير                    |                   |
| 186          | إحصائي                         |                   |
| 107          | مناطق حرة ترانزيت              |                   |
| 17           | إدخال مؤقت                     |                   |
| 3715         | إجمالي صادرات الموانئ الجنوبية |                   |



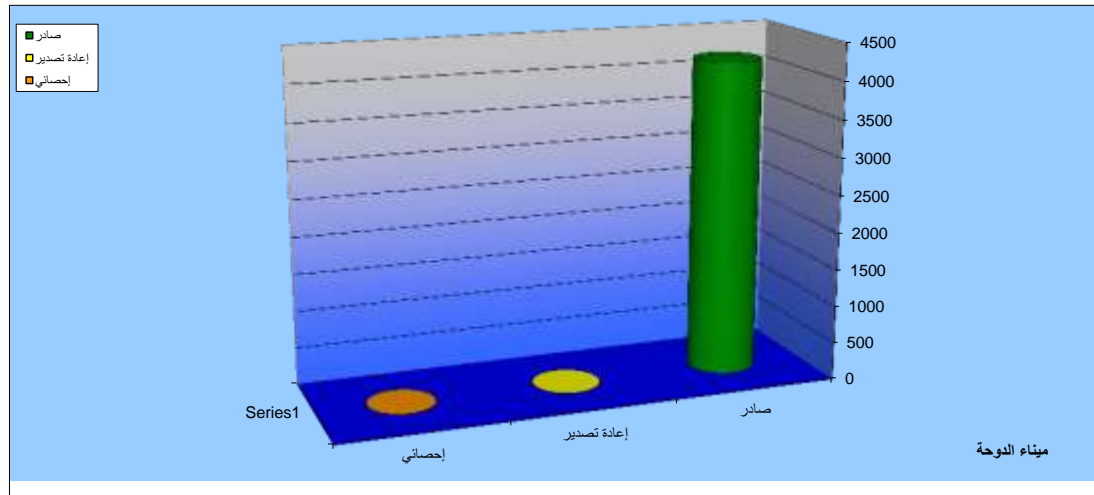


## الإدارة العامة للجمارك

مكتب التدقيق العام والاحصاء والحفظ

### تفصيل عدد البيانات الصادرة خلال عام 2005 (حسب الإدارات التوثيقية)

| عدد البيانات | نوع البيان                 | الإدارة التوثيقية |
|--------------|----------------------------|-------------------|
| 4208         | صادر                       | ميناء الدوحة      |
| 1            | إعادة تصدير                |                   |
| 4            | إحصائي                     |                   |
| 4213         | إجمالي صادرات ميناء الدوحة |                   |



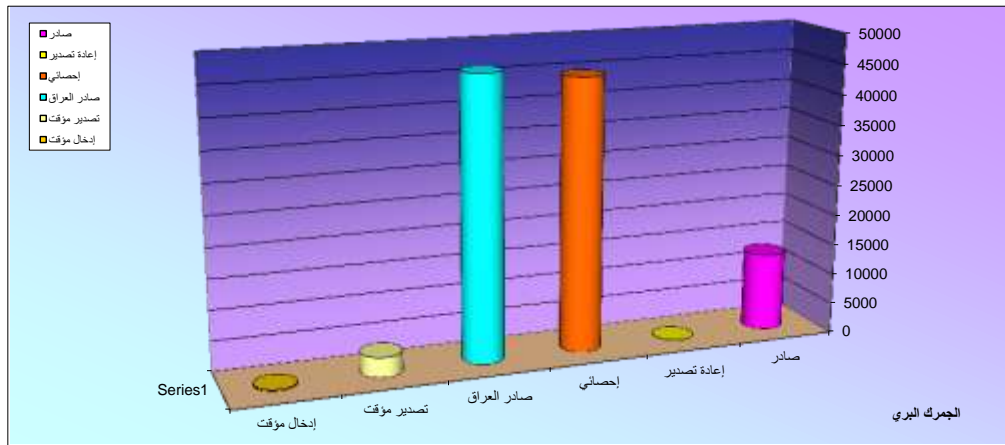


## الإدارة العامة للجمارك

### مكتب التدقيق العام والاحصاء والحفظ

#### تفصيل عدد البيانات الصادرة خلال عام 2005 (حسب الإدارات التوثيقية)

| عدد البيانات | نوع البيان          | الإدارة التوثيقية |
|--------------|---------------------|-------------------|
| 12877        | صادر                | الجمرك البري      |
| 40           | إعادة تصدير         |                   |
| 44632        | إحصائي              |                   |
| 46188        | صادر العراق         |                   |
| 3284         | تصدير مؤقت          |                   |
| 257          | إدخال مؤقت          |                   |
| 107278       | إجمالي صادرات البري |                   |





الإدارة العامة للجمارك  
مكتب التدقيق العام والاحصاء والحفظ



تفصيل عدد البيانات الصادرة خلال عام 2005  
(حسب الإدارات التوثيقية)

| عدد البيانات | نوع البيان                  | الإدارة التوثيقية |
|--------------|-----------------------------|-------------------|
| 16921        | صادر                        | الجمرك الجوي      |
| 104          | إعادة تصدير                 |                   |
| 410          | تصدير مؤقت                  |                   |
| 4138         | إحصائي                      |                   |
| 102          | عادة تصدير مقابل إدخال مؤقت |                   |
| 129          | إدخال مؤقت                  |                   |
| 74           | ترانزيت                     |                   |
| 9            | ترانزيت عادي                |                   |
| 21887        | إجمالي صادرات الجمرك الجوي  |                   |

