



الإدارة العامة للجمارك

مكتب التدقيق العام والاحصاء والحفظ

إجمالي عدد البيانات ( الواردة — الصادرة ) لدولة الكويت

خلال عام 2003

إجمالي عدد البيانات الصادرة	إجمالي عدد البيانات الواردة	الإدارات الجمركية
117495	121153	إدارة الجمرك البري وشبره خضار
24337	109845	إدارة الجمرك الجوي
3686	6621	ميناء الدوحة
5875	81522	الموانئ الشمالية
3347	33932	الموانئ الجنوبية
154740	353073	إجمالي جميع الإدارات

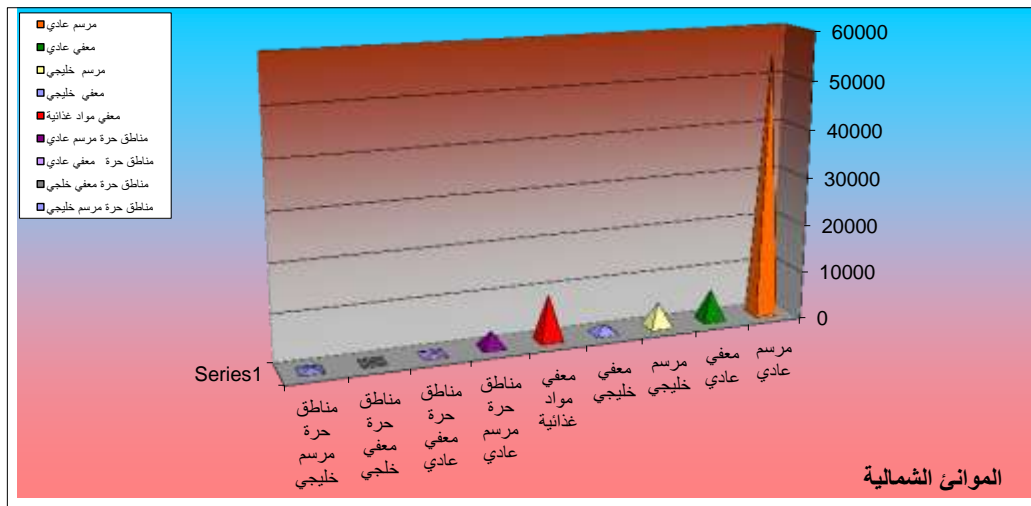


## الإدارة العامة للجمارك

### مكتب التدقيق العام والاحصاء والحفظ

## تفصيل عدد البيانات الواردة خلال عام 2003 (حسب الإدارات التوثيقية)

عدد البيانات	نوع البيان	الإدارة التوثيقية
54591	مرسم عادي	الموانئ الشمالية
6318	معفي عادي	
4931	مرسم خليجي	
1803	معفي خليجي	
9414	معفي مواد غذائية	
3310	مناطق حرة مرسم عادي	
327	مناطق حرة معفي عادي	
84	مناطق حرة معفي خلجي	
744	مناطق حرة مرسم خليجي	
81522	إجمالي واردات الموانئ الشمالية	

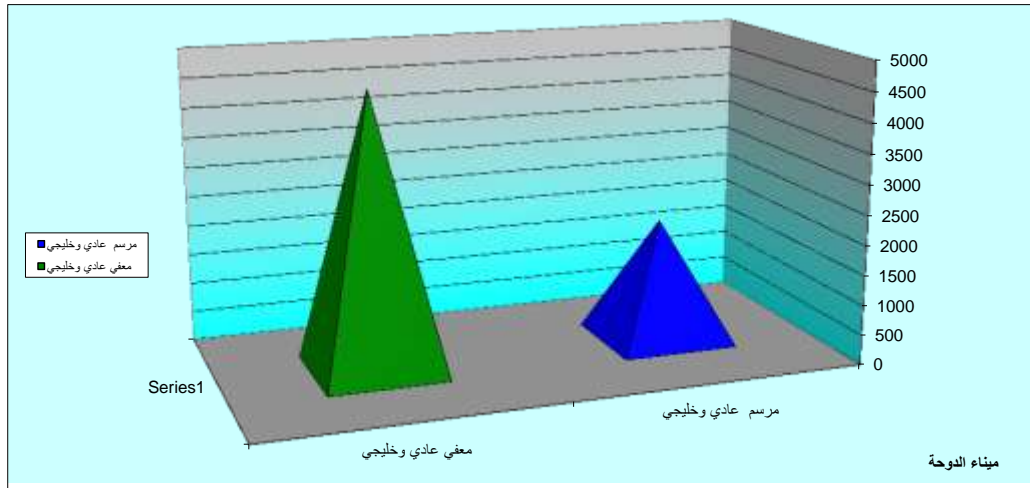




الإدارة العامة للجمارك  
مكتب التدقيق العام والاحصاء والحفظ

تفصيل عدد البيانات الواردة خلال عام 2003  
(حسب الإدارات التوثيقية)

عدد البيانات	نوع البيان	الإدارة التوثيقية
2039	مرسم عادي وخليجي	ميناء الدوحة
4582	معفي عادي وخليجي	
6621	إجمالي واردات الدوحة	





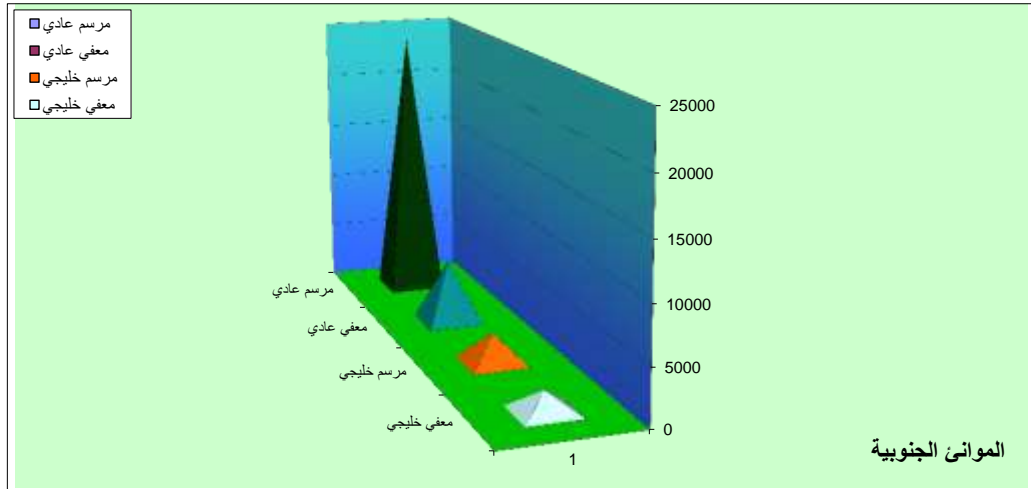
## الإدارة العامة للجمارك



### مكتب التدقيق العام والاحصاء والحفظ

## تفصيل عدد البيانات الواردة خلال عام 2003 (حسب الإدارات التوثيقية)

عدد البيانات	نوع البيان	الإدارة التوثيقية
23882	مرسم عادي	الموانئ الجنوبية
5597	معفي عادي	
2599	مرسم خليجي	
1854	معفي خليجي	
33932	إجمالي واردات الموانئ الجنوبية	

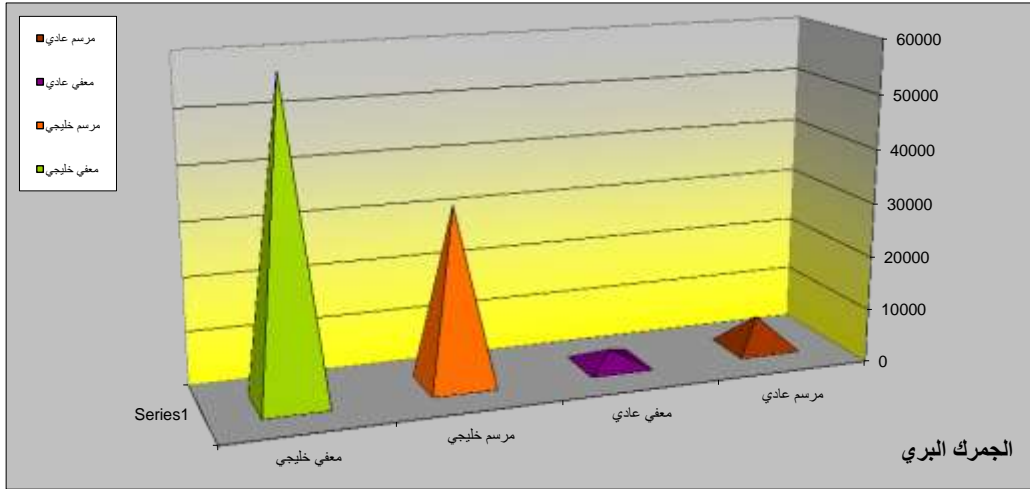




الإدارة العامة للجمارك  
مكتب التدقيق العام والاحصاء والحفظ

تفصيل عدد البيانات الواردة خلال عام 2003  
(حسب الإدارات التوثيقية)

عدد البيانات	نوع البيان	الإدارة التوثيقية
5770	مرسم عادي	الجمرك البري
2785	معفي عادي	
32623	مرسم خليجي	
57866	معفي خليجي	
99044	إجمالي واردات البري	

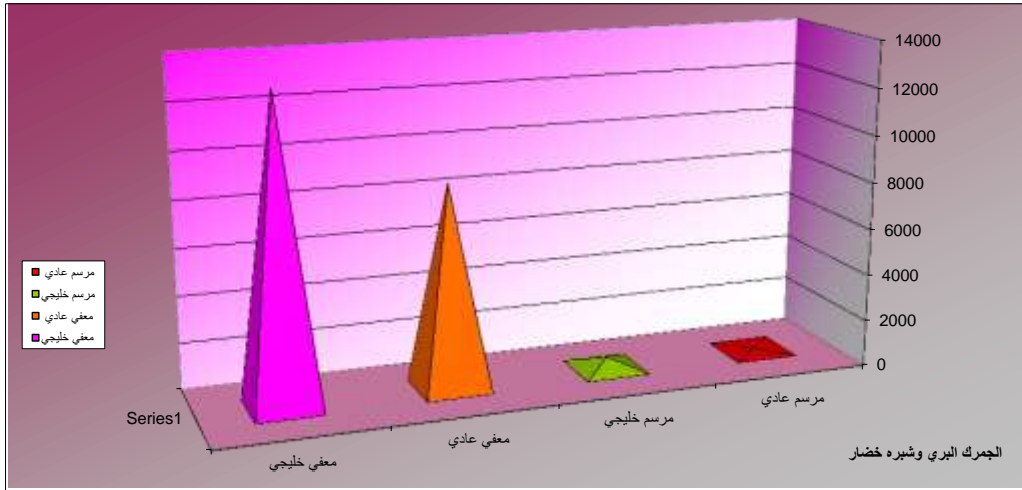




الإدارة العامة للجمارك  
مكتب التدقيق العام والاحصاء والحفظ

تفصيل عدد البيانات الواردة خلال عام 2003  
(حسب الإدارات التوثيقية)

عدد البيانات	نوع البيان	الإدارة التوثيقية
69	مرسم عادي	الجمرك البري وشبره خضار
486	مرسم خليجي	
8629	معفي عادي	
12925	معفي خليجي	
22109	إجمالي واردات البري وشبره خضار	

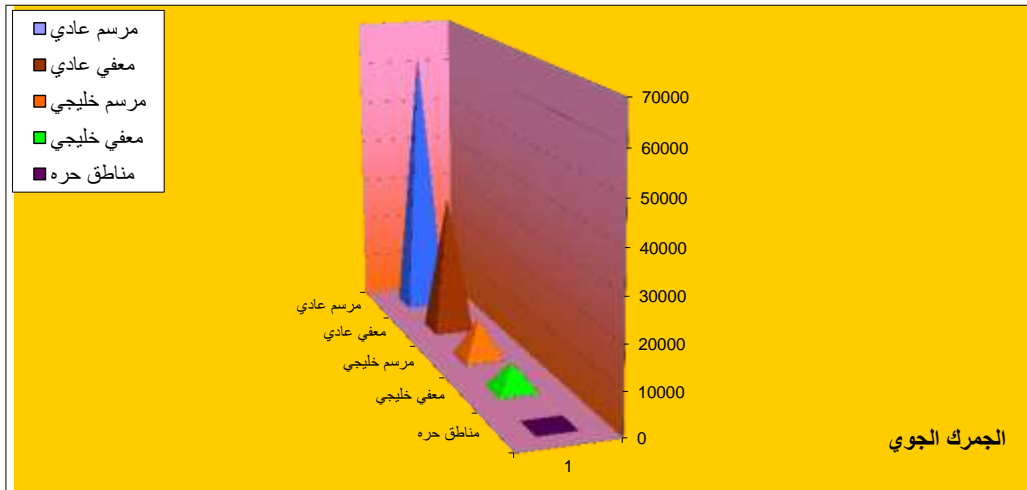




الإدارة العامة للجمارك  
مكتب التدقيق العام والاحصاء والحفظ

تفصيل عدد البيانات الواردة خلال عام 2003  
(حسب الإدارات التوثيقية)

عدد البيانات	نوع البيان	الإدارة التوثيقية
62520	مرسم عادي	الجمرك الجوي
32010	معفي عادي	
9283	مرسم خليجي	
6030	معفي خليجي	
2	مناطق حره	
109845	إجمالي واردات الجمرك الجوي	





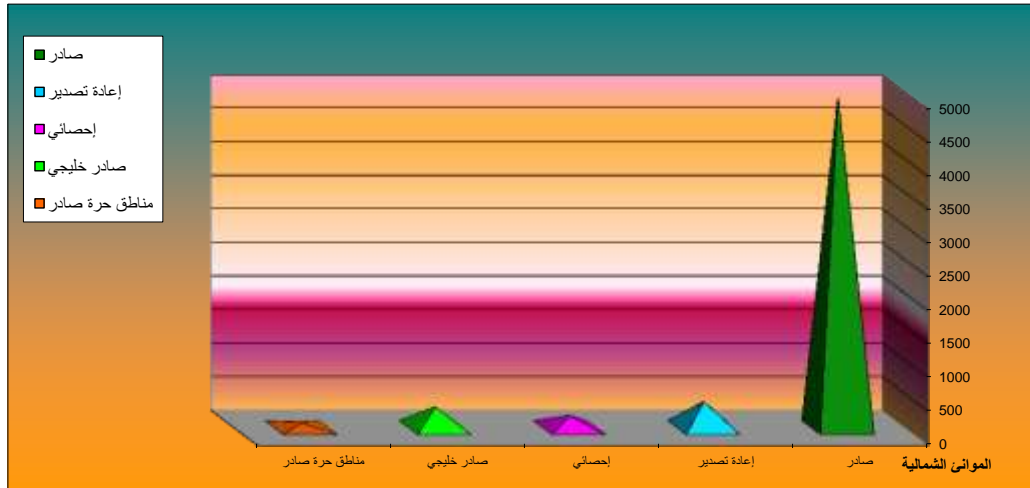
## الإدارة العامة للجمارك



### مكتب التدقيق العام والاحصاء والحفظ

## تفصيل عدد البيانات الصادرة خلال عام 2003 (حسب الإدارات التوثيقية)

عدد البيانات	نوع البيان	الإدارة التوثيقية
4917	صادر	الموانئ الشمالية
393	إعادة تصدير	
182	إحصائي	
311	صادر خليجي	
72	مناطق حرة صادر	
5875	إجمالي صادرات الموانئ الشمالية	







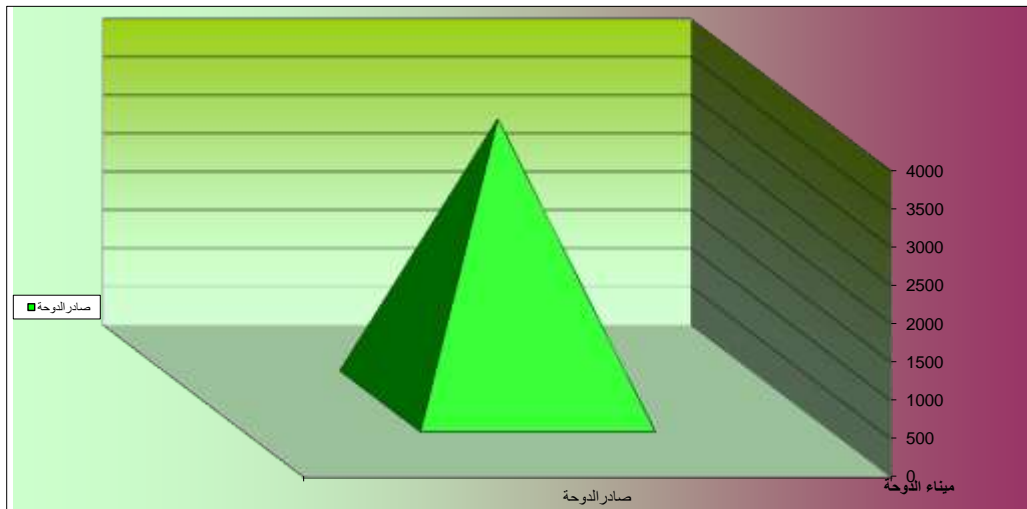
## الإدارة العامة للجمارك

مكتب التدقيق العام والاحصاء والحفظ

تفصيل عدد البيانات الصادرة خلال عام 2003

(حسب الإدارات التوثيقية)

عدد البيانات	نوع البيان	الإدارة التوثيقية
3686	صادر الدوحة	ميناء الدوحة
3686	إجمالي صادرات الدوحة	



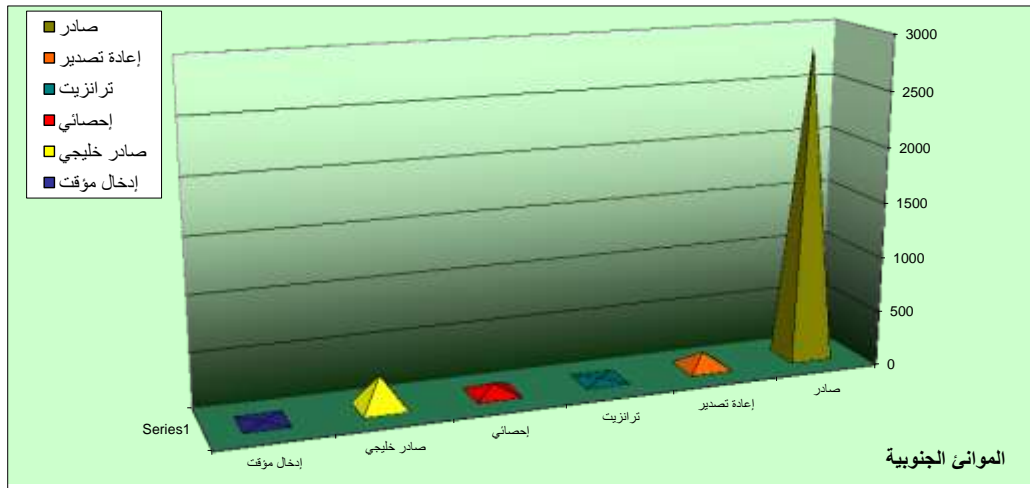


## الإدارة العامة للجمارك

### مكتب التدقيق العام والاحصاء والحفظ

## تفصيل عدد البيانات الصادرة خلال عام 2003 (حسب الإدارات التوثيقية)

عدد البيانات	نوع البيان	الإدارة التوثيقية
2821	صادر	الموانئ الجنوبية
138	إعادة تصدير	
14	ترانزيت	
89	إحصائي	
281	صادر خليجي	
4	إدخال مؤقت	
3347	إجمالي صادرات الموانئ الجنوبية	



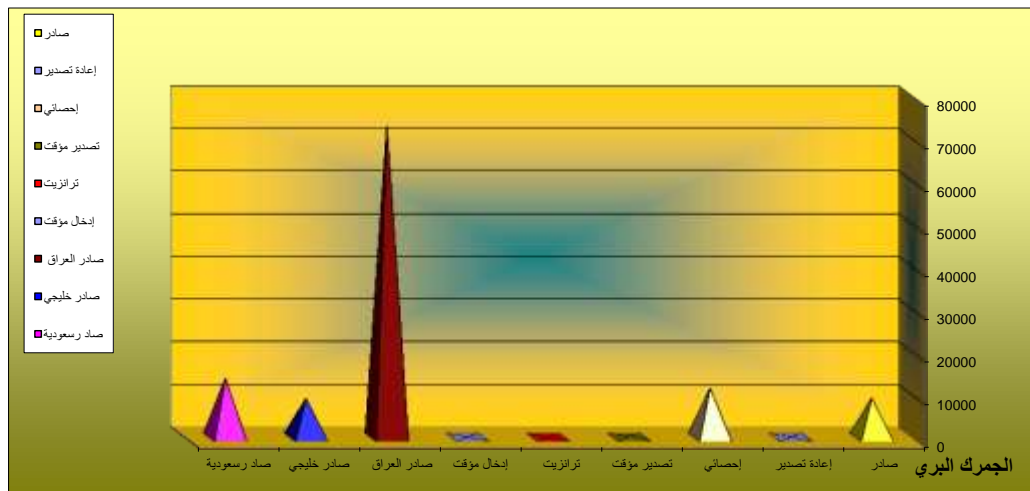


## الإدارة العامة للجمارك

### مكتب التدقيق العام والاحصاء والحفظ

### تفصيل عدد البيانات الصادرة خلال عام 2003 (حسب الإدارات التوثيقية)

عدد البيانات	نوع البيان	الإدارة التوثيقية
9295	صادر	الجمرك البري
99	إعادة تصدير	
11544	إحصائي	
383	تصدير مؤقت	
2	ترانزيت	
89	إدخال مؤقت	
73034	صادر العراق	
9199	صادر خليجي	
13850	صاد سعودي	
117495	إجمالي صادرات البري	





الإدارة العامة للجمارك  
مكتب التدقيق العام والاحصاء والحفظ

تفصيل عدد البيانات الصادرة خلال عام 2003  
(حسب الإدارات التوثيقية)

عدد البيانات	نوع البيان	الإدارة التوثيقية
21124	صادر	الجمرك الجوي
47	إعادة تصدير	
550	إحصائي	
83	إدخال مؤقت	
2425	صادر خليجي	
8	ترانزيت	
24237	إجمالي صادرات الجمرك الجوي	

