



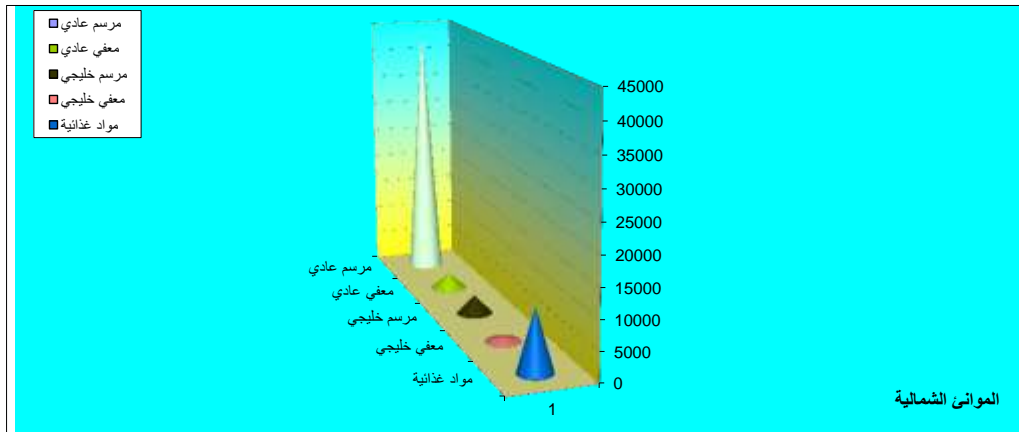
الإدارة العامة للجمارك  
مكتب التدقيق العام والاحصاء والحفظ  
إجمالي عدد البيانات ( الواردة — الصادرة ) لدولة الكويت  
خلال عام 2002

إجمالي عدد البيانات الواردة	إجمالي عدد البيانات الصادرة	الإدارات الجمركية
98794	39669	إدارة الجمرک البري وشبره خضار
116235	25975	إدارة الجمرک الجوي
6753	5533	ميناء الدوحة
61330	3027	الموانئ الشمالية
49584	5130	الموانئ الجنوبية
332696	79334	إجمالي جميع الإدارات



الإدارة العامة للجمارك  
مكتب التدقيق العام والاحصاء والحفظ  
تفصيل عدد البيانات الواردة خلال عام 2002  
(حسب الإدارات التوثيقية)

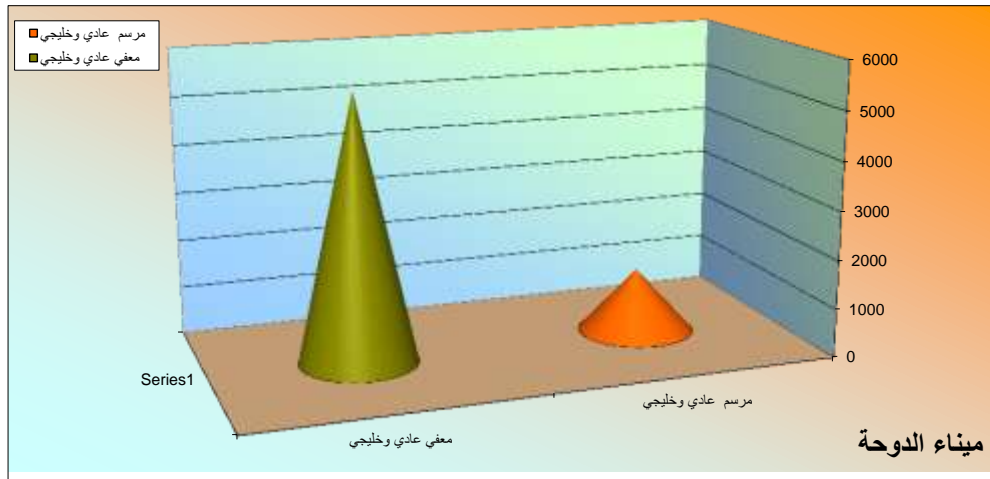
عدد البيانات	نوع البيان	الإدارة التوثيقية
44192	مرسم عادي	الموانئ الشمالية
2555	معفي عادي	
3093	مرسم خليجي	
702	معفي خليجي	
10788	مواد غذائية	
61330	إجمالي واردات الموانئ الشمالية	





الإدارة العامة للجمارك  
مكتب التدقيق العام والاحصاء والحفظ  
تفصيل عدد البيانات الواردة خلال عام 2002  
(حسب الإدارات التوثيقية)

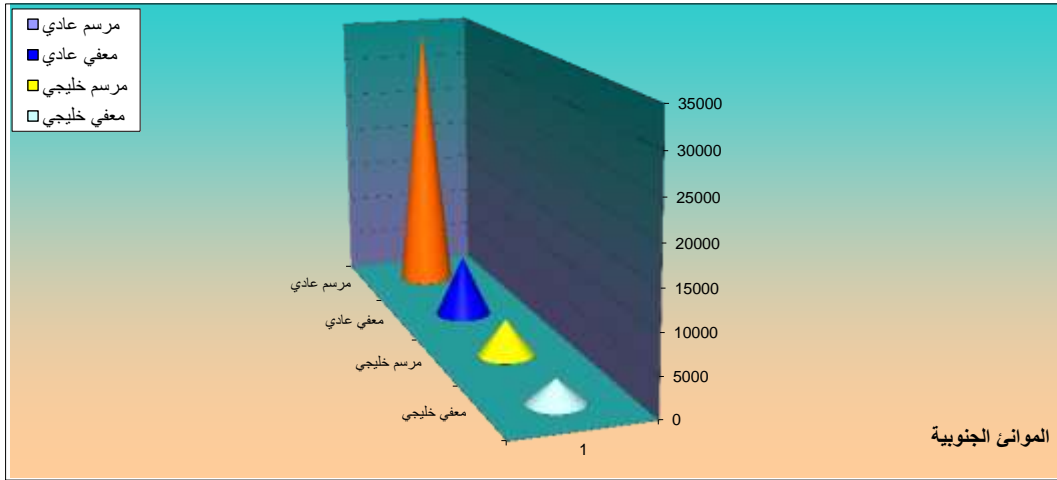
عدد البيانات	نوع البيان	الإدارة التوثيقية
1310	مرسم عادي وخليجي	ميناء الدوحة
5443	معفي عادي وخليجي	
6753	إجمالي صادرات ميناء الدوحة	





الإدارة العامة للجمارك  
مكتب التدقيق العام والاحصاء والحفظ  
تفصيل عدد البيانات الواردة خلال عام 2002  
(حسب الإدارات التوثيقية)

عدد البيانات	نوع البيان	الإدارة التوثيقية
34538	مرسم عادي	الموانئ الجنوبية
7586	معفي عادي	
4471	مرسم خليجي	
2989	معفي خليجي	
49584	إجمالي واردات الموانئ الجنوبية	



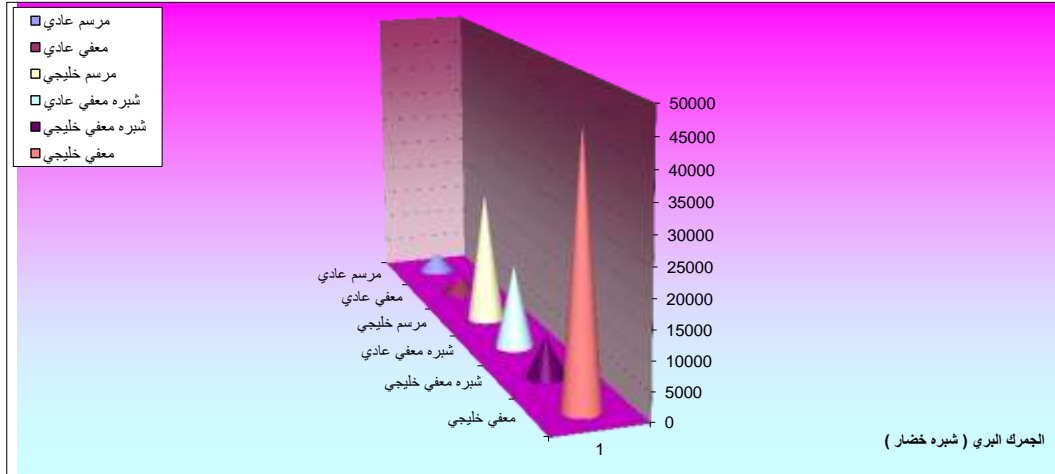


## الإدارة العامة للجمارك

### مكتب التدقيق العام والاحصاء والحفظ

## تفصيل عدد البيانات الواردة خلال عام 2002 (حسب الإدارات التوثيقية)

عدد البيانات	نوع البيان	الإدارة التوثيقية
3664	مرسم عادي	الجمرك البري وشبره خضار
3419	معفي عادي	
23480	مرسم خليجي	
14666	شبره معفي عادي	
7346	شبره معفي خليجي	
46219	معفي خليجي	
98794	إجمالي واردات الجمرك البري ( وشبره خضار )	



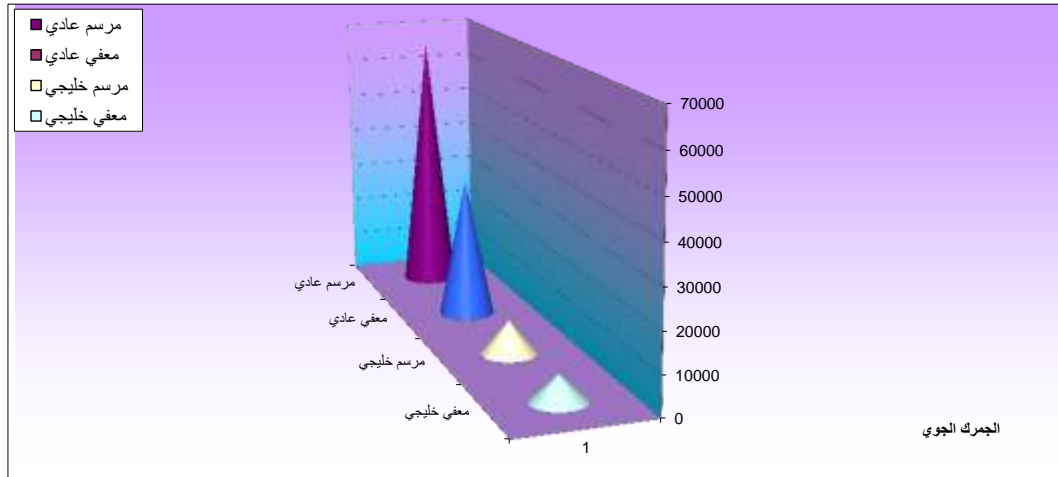


الإدارة العامة للجمارك  
مكتب التدقيق العام والاحصاء والحفظ



تفصيل عدد البيانات الواردة خلال عام 2002  
(حسب الإدارات التوثيقية)

عدد البيانات	نوع البيان	الإدارة التوثيقية
65710	مرسم عادي	الجمرك الجوي
35469	معفي عادي	
8430	مرسم خليجي	
6626	معفي خليجي	
116235	إجمالي واردات الجمرك الجوي	

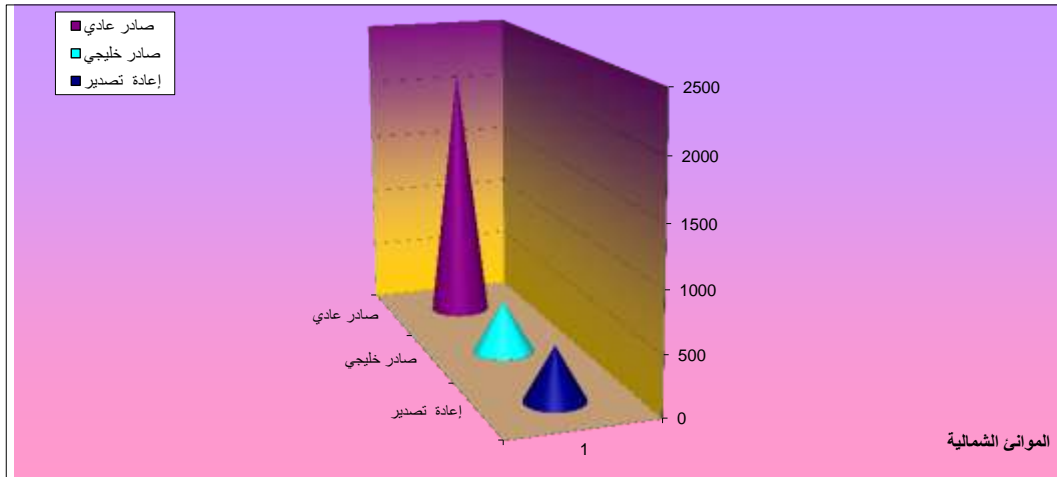




الإدارة العامة للجمارك  
مكتب التدقيق العام والاحصاء والحفظ

تفصيل عدد البيانات الصادرة خلال عام 2002  
(حسب الإدارات التوثيقية)

عدد البيانات	نوع البيان	الإدارة التوثيقية
2150	صادر عادي	الموانئ الشمالية
428	صادر خليجي	
449	إعادة تصدير	
3027	إجمالي صادرات الموانئ الشمالية	



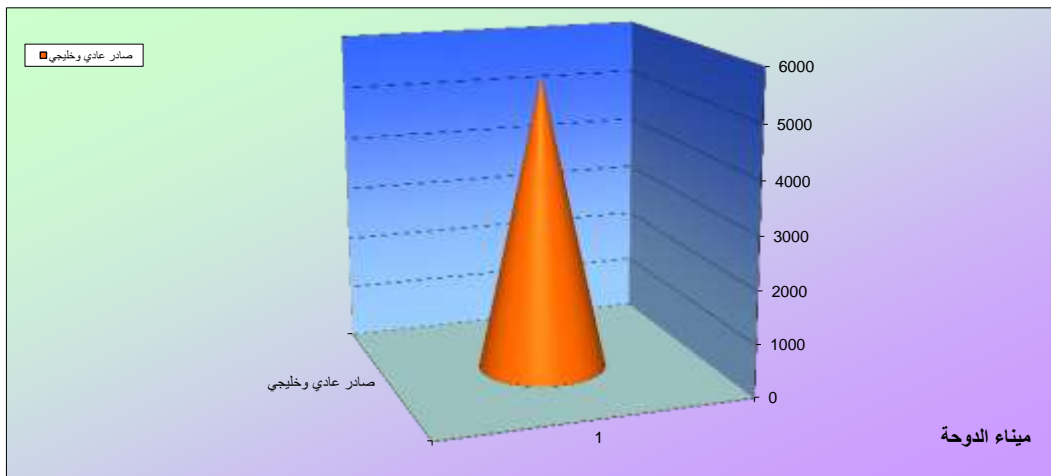


## الإدارة العامة للجمارك

مكتب التدقيق العام والاحصاء والحفظ

### تفصيل عدد البيانات الصادرة خلال عام 2002 (حسب الإدارات التوثيقية)

عدد البيانات	نوع البيان	الإدارة التوثيقية
5533	صادر عادي وخليجي	ميناء الدوحة
	إجمالي صادرات ميناء الدوحة	





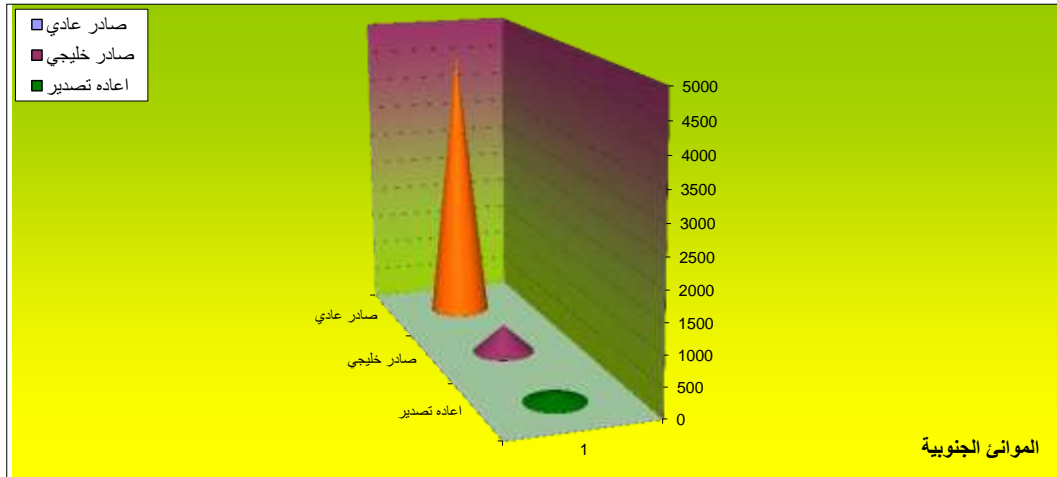


## الإدارة العامة للجمارك

مكتب التدقيق العام والاحصاء والحفظ

### تفصيل عدد البيانات الصادرة خلال عام 2002 (حسب الإدارات التوثيقية)

عدد البيانات	نوع البيان	الإدارة التوثيقية
4523	صادر عادي	الموانئ الجنوبية
451	صادر خليجي	
156	اعاده تصدير	
5130	إجمالي صادرات الموانئ الجنوبية	



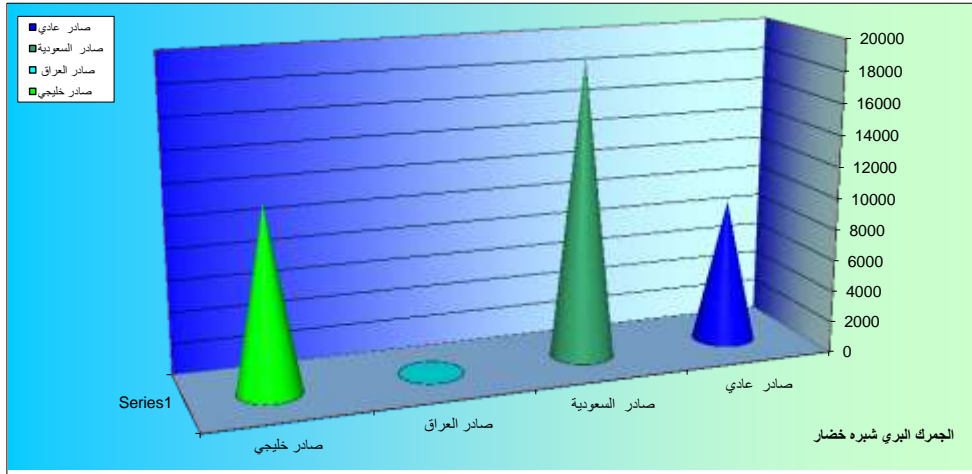


## الإدارة العامة للجمارك

مكتب التدقيق العام والإحصاء والحفظ

### تفصيل عدد البيانات الصادرة خلال عام 2002 (حسب الإدارات التوثيقية)

عدد البيانات	نوع البيان	الإدارة التوثيقية
9102	صادر عادي	الجمرك البري
18967	صادر السعودية	
—	صادر العراق	
11600	صادر خليجي	
39669	إجمالي صادرات البري	





الإدارة العامة للجمارك  
مكتب التدقيق العام والاحصاء والحفظ

تفصيل عدد البيانات الصادرة خلال عام 2002  
(حسب الإدارات التوثيقية)

عدد البيانات	نوع البيان	الإدارة التوثيقية
21997	صادر عادي	الجمرك الجوي
3978	صادر خليجي	
25975	إجمالي صادرات الجمرك الجوي	

