



الإدارة العامة للجمارك

مكتب التدقيق العام والاحصاء والحفظ

إجمالي عدد البيانات (الواردة – الصادرة) لدولة الكويت

خلال عام 2001

إجمالي عدد البيانات الواردة	إجمالي عدد البيانات الصادرة	الإدارات الجمركية
88153	39774	إدارة الجمرک البري وشبره خضار
111668	26529	إدارة الجمرک الجوي
6542	3999	ميناء الدوحة
60433	2935	الموانئ الشمالية
49136	5133	الموانئ الجنوبية
315932	78370	إجمالي جميع الإدارات

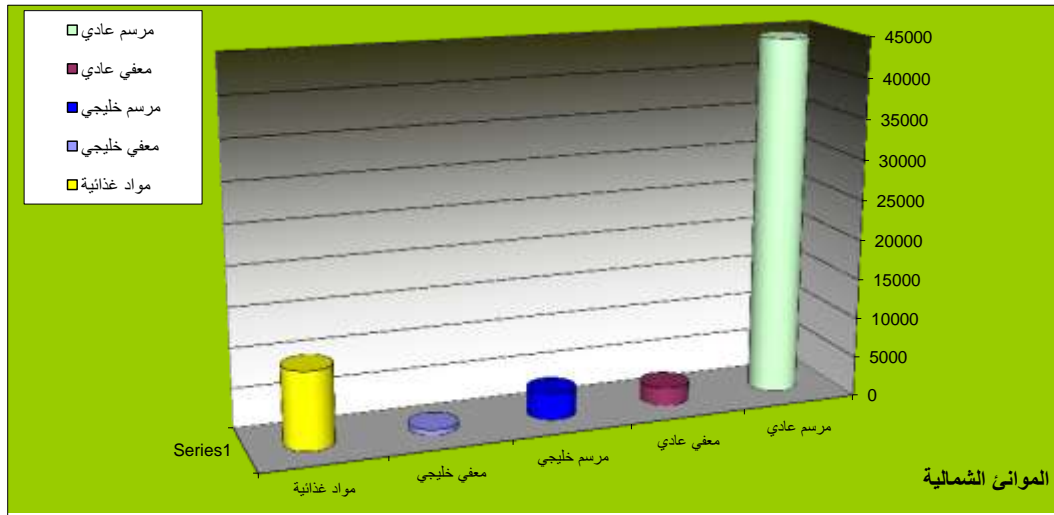


الإدارة العامة للجمارك
مكتب التدقيق العام والاحصاء والحفظ



تفصيل عدد البيانات الواردة خلال عام 2001
(حسب الإدارات التوثيقية)

عدد البيانات	نوع البيان	الإدارة التوثيقية
44505	مرسم عادي	الموانئ الشمالية
2238	معفي عادي	
3307	مرسم خليجي	
692	معفي خليجي	
9691	مواد غذائية	
60433	إجمالي واردات الموانئ الشمالية	



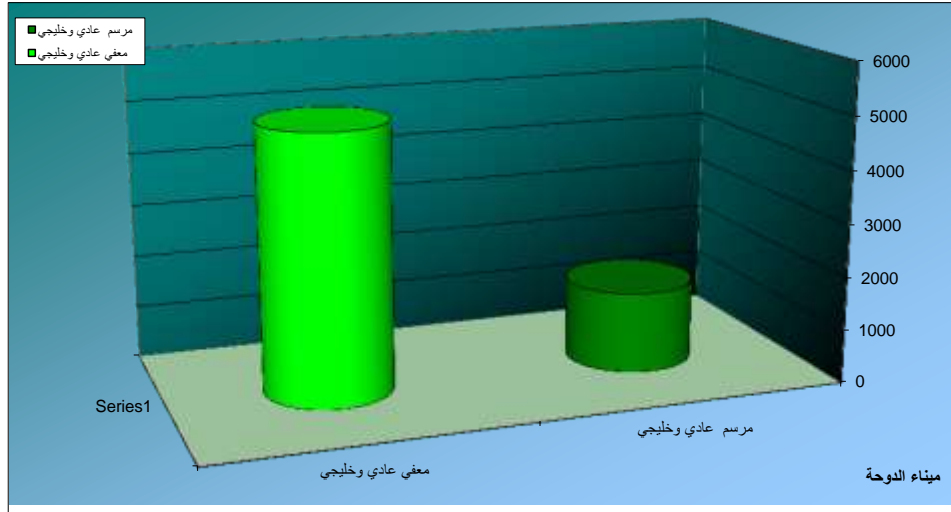


الإدارة العامة للجمارك
مكتب التدقيق العام والاحصاء والحفظ



تفصيل عدد البيانات الواردة خلال عام 2001
(حسب الإدارات التوثيقية)

عدد البيانات	نوع البيان	الإدارة التوثيقية
1533	مرسم عادي وخليجي	ميناء الدوحة
5009	معفي عادي وخليجي	
6542	إجمالي صادرات ميناء الدوحة	



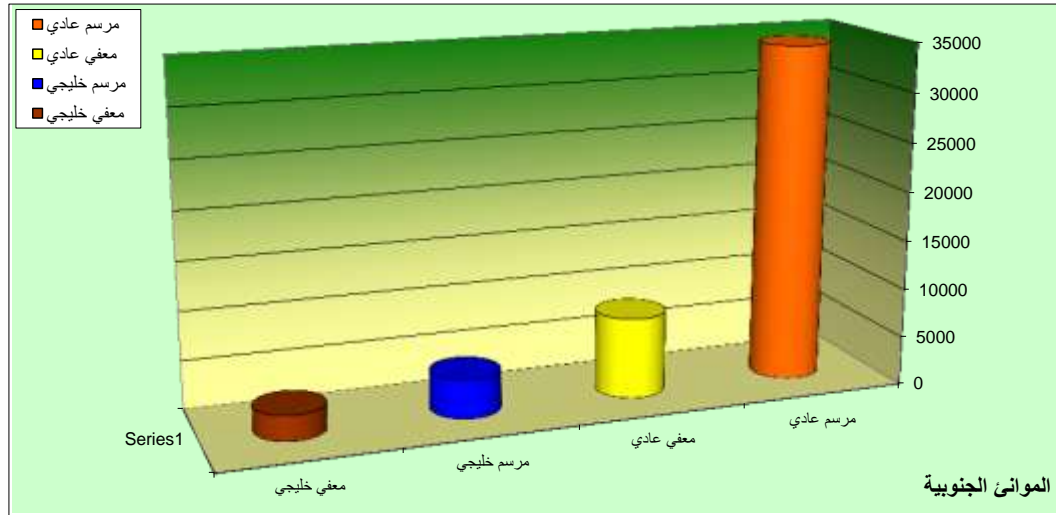


الإدارة العامة للجمارك
مكتب التدقيق العام والاحصاء والحفظ



تفصيل عدد البيانات الواردة خلال عام 2001
(حسب الإدارات التوثيقية)

عدد البيانات	نوع البيان	الإدارة التوثيقية
34374	مرسم عادي	الماونئ الجنوبية
8211	معفي عادي	
3975	مرسم خليجي	
2576	معفي خليجي	
49136	إجمالي واردات الموانئ الجنوبية	



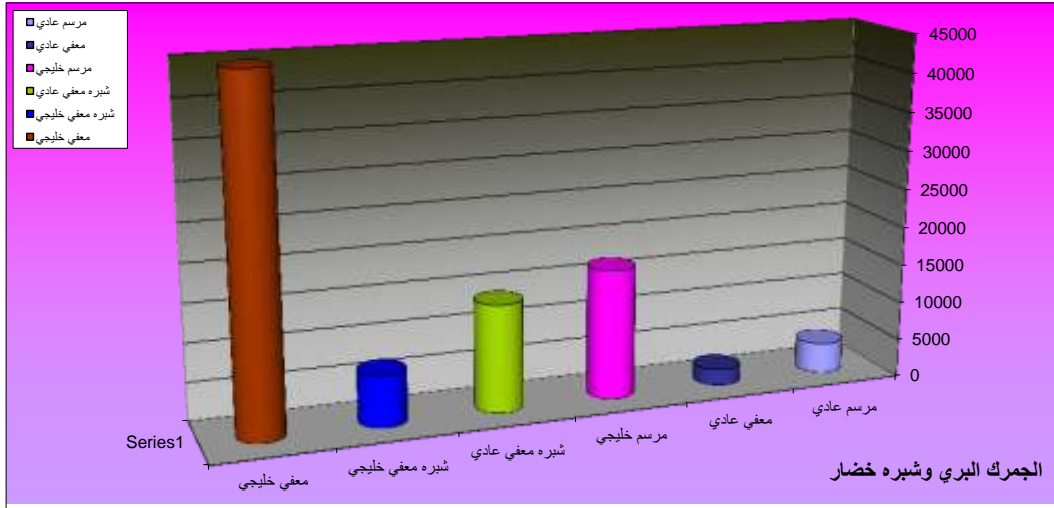


الإدارة العامة للجمارك

مكتب التدقيق العام والاحصاء والحفظ

تفصيل عدد البيانات الواردة خلال عام 2001 (حسب الإدارات التوثيقية)

عدد البيانات	نوع البيان	الإدارة التوثيقية
3958	مرسم عادي	الجمرك البري وشبره خضار
2117	معفي عادي	
16815	مرسم خليجي	
13956	شبره معفي عادي	
6711	شبره معفي خليجي	
44596	معفي خليجي	
88153	إجمالي واردات الجمرك البري وشبره خضار	





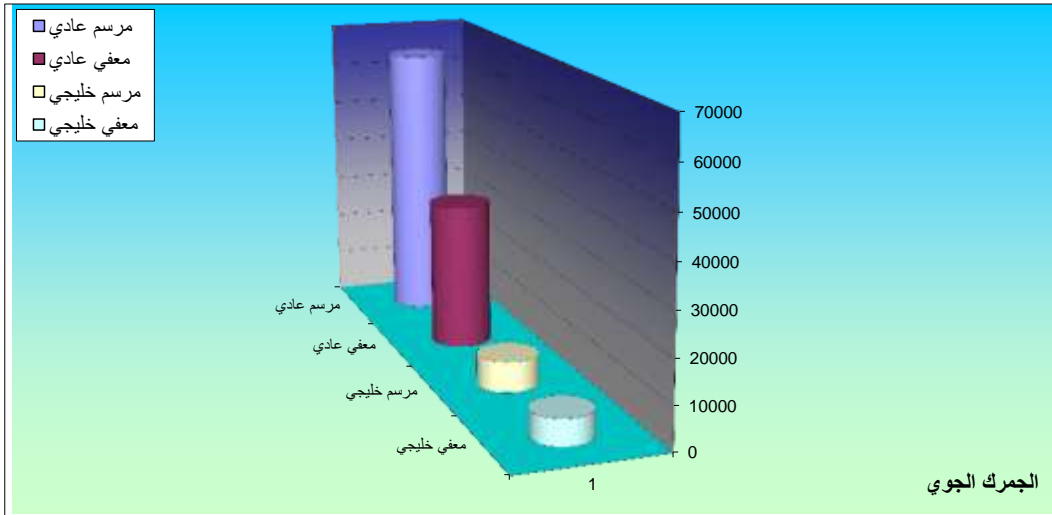
الإدارة العامة للجمارك



مكتب التدقيق العام والاحصاء والحفظ

تفصيل عدد البيانات الواردة خلال عام 2001 (حسب الإدارات التوثيقية)

عدد البيانات	نوع البيان	الإدارة التوثيقية
64452	مرسم عادي	الجمرك الجوي
34008	معفي عادي	
7103	مرسم خليجي	
6105	معفي خليجي	
111668	إجمالي واردات الجمرك الجوي	



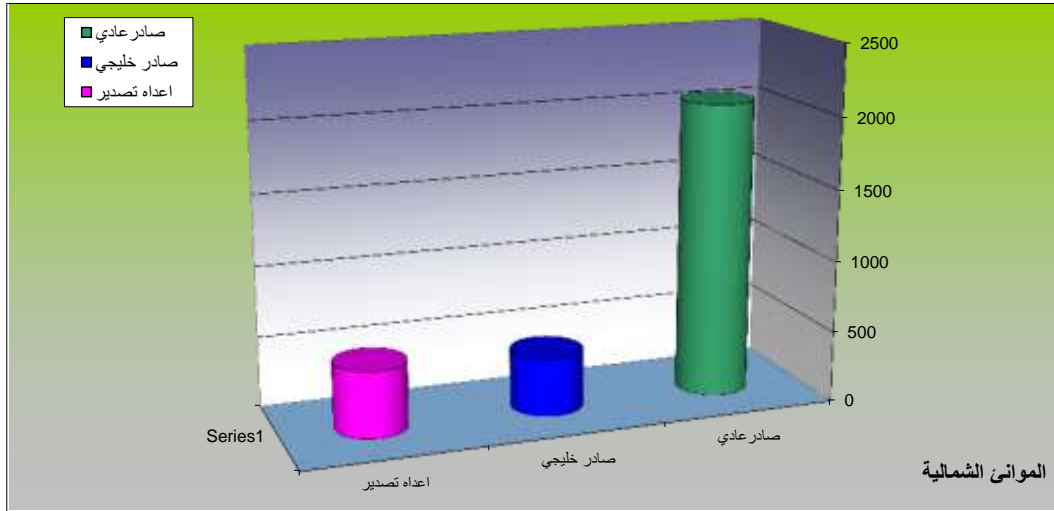


الإدارة العامة للجمارك
مكتب التدقيق العام والاحصاء والحفظ



تفصيل عدد البيانات الصادرة خلال عام 2001
(حسب الإدارات التوثيقية)

عدد البيانات	نوع البيان	الإدارة التوثيقية
2062	صادر عادي	الموانئ الشمالية
408	صادر خليجي	
465	اعداه تصدير	
2935	إجمالي صادرات الموانئ الشمالية	





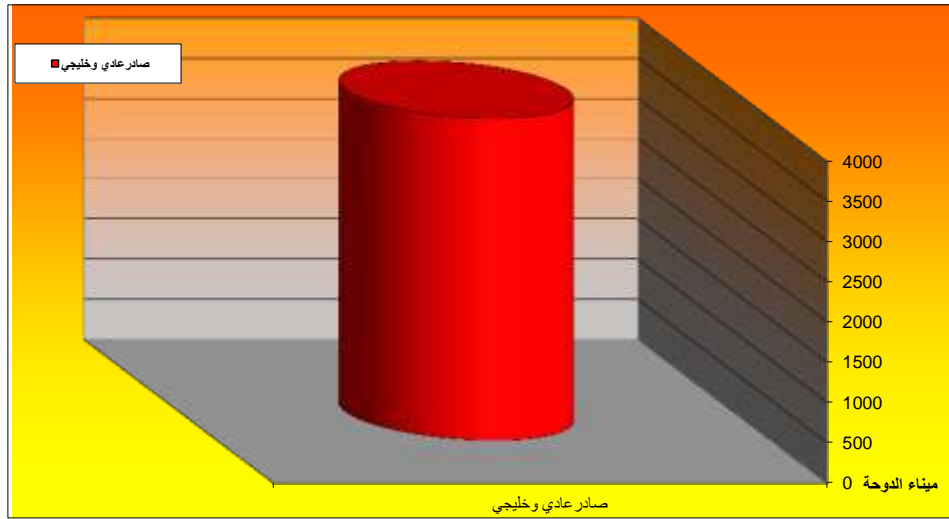
الإدارة العامة للجمارك



مكتب التدقيق العام والاحصاء والحفظ

تفصيل عدد البيانات الصادرة خلال عام 2001 (حسب الإدارات التوثيقية)

عدد البيانات	نوع البيان	الإدارة التوثيقية
3999	صادر عادي وخليجي	ميناء الدوحة
3999	إجمالي صادرات ميناء الدوحة	



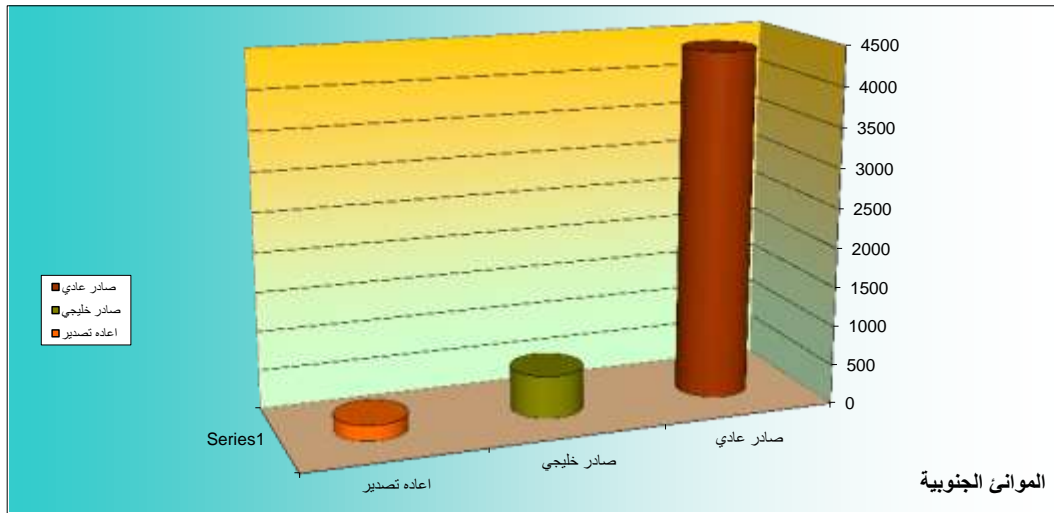


الإدارة العامة للجمارك
مكتب التدقيق العام والاحصاء والحفظ



تفصيل عدد البيانات الصادرة خلال عام 2001
(حسب الإدارات التوثيقية)

عدد البيانات	نوع البيان	الإدارة التوثيقية
4395	صادر عادي	الموانئ الجنوبية
540	صادر خليجي	
198	اعاده تصدير	
5133	إجمالي صادرات الموانئ الجنوبية	



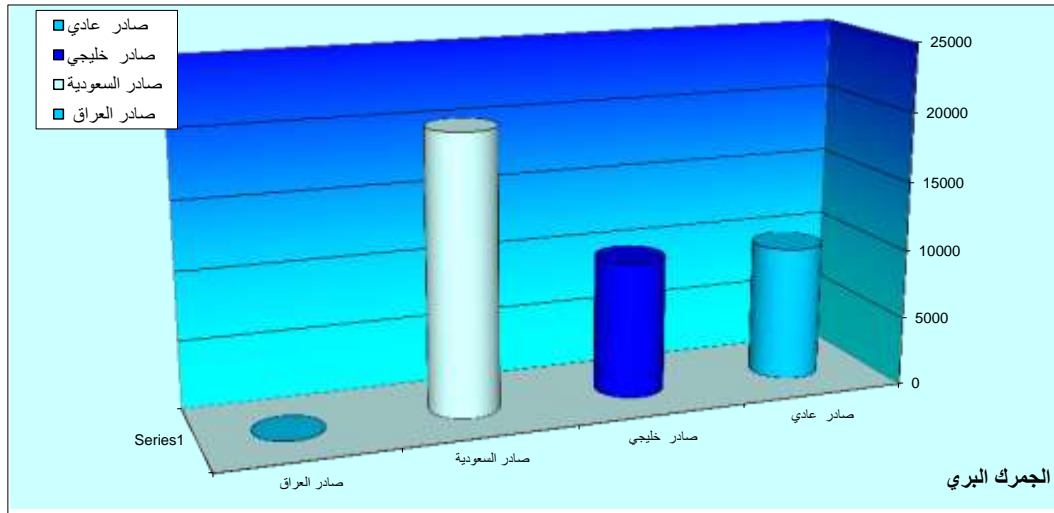


الإدارة العامة للجمارك
مكتب التدقيق العام والاحصاء والحفظ



تفصيل عدد البيانات الصادرة خلال عام 2001
(حسب الإدارات التوثيقية)

عدد البيانات	نوع البيان	الإدارة التوثيقية
9780	صادر عادي	الجمرك البري
9883	صادر خليجي	
20111	صادر السعودية	
لا يوجد	صادر العراق	
39774	إجمالي صادرات البري	





الإدارة العامة للجمارك
مكتب التدقيق العام والاحصاء والحفظ

تفصيل عدد البيانات الصادرة خلال عام 2001
(حسب الإدارات التوثيقية)

عدد البيانات	نوع البيان	الإدارة التوثيقية
22678	صادر عادي	الجمرك الجوي
3851	صادر خليجي	
26529	إجمالي صادرات الجمرك الجوي	

