



## الإدارة العامة للجمارك

### مكتب التدقيق العام والاحصاء والحفظ

إجمالي عدد البيانات ( الواردة — الصادرة ) لدولة الكويت  
خلال عام 2000

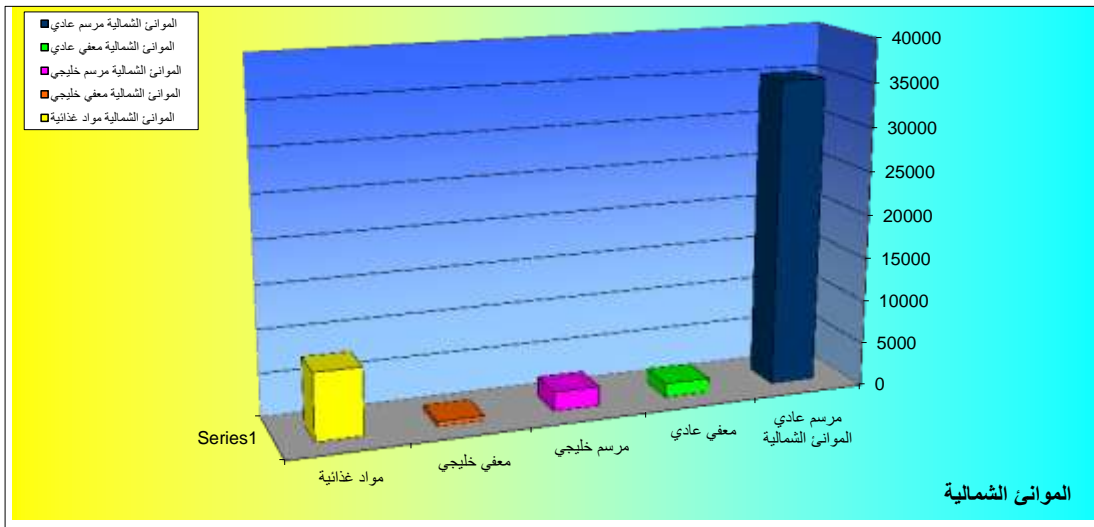
إجمالي عدد البيانات الواردة	إجمالي عدد البيانات الصادرة	الإدارات الجمركية
84188	33608	إدارة الجمرک البري وشبره خضار
111290	23657	إدارة الجمرک الجوي
6476	2358	ميناء الدوحة
47225	3003	الموانئ الشمالية
52891	5322	الموانئ الجنوبية
302070	67948	إجمالي جميع الإدارات



الإدارة العامة للجمارك  
مكتب التدقيق العام والاحصاء والحفظ

تفصيل عدد البيانات الواردة خلال عام 2000  
(حسب الإدارات التوثيقية)

عدد البيانات	نوع البيان	الإدارة التوثيقية
35165	مرسم عادي	الموانئ الشمالية
1579	معفي عادي	
2230	مرسم خليجي	
537	معفي خليجي	
7714	مواد غذائية	
47225	إجمالي واردات الموانئ الشمالية	



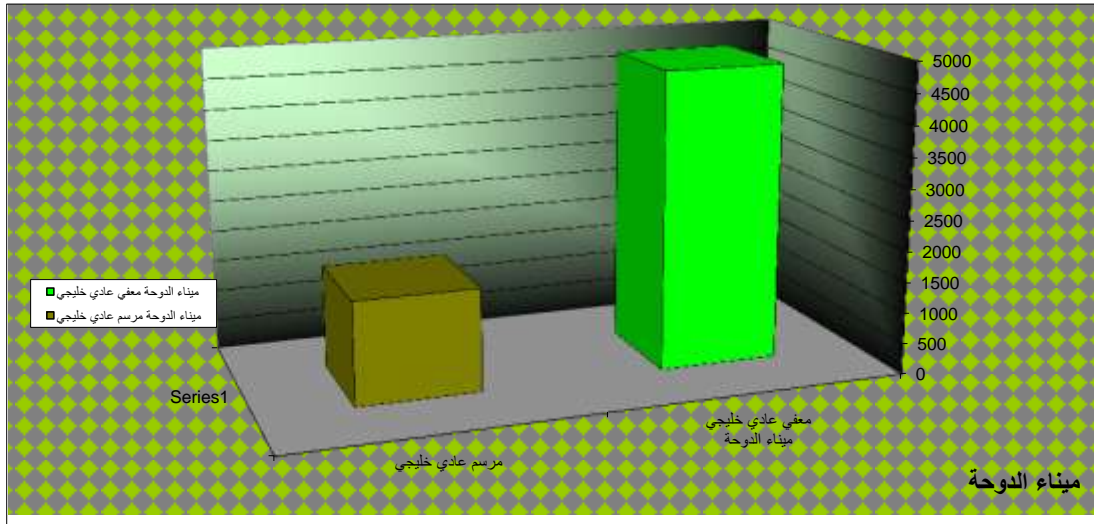


الإدارة العامة للجمارك  
مكتب التدقيق العام والاحصاء والحفظ



تفصيل عدد البيانات الواردة خلال عام 2000  
(حسب الإدارات التوثيقية)

عدد البيانات	نوع البيان	الإدارة التوثيقية
4811	معفي عادي خليجي	ميناء الدوحة
1665	مرسم عادي خليجي	
6476	إجمالي صادرات ميناء الدوحة	





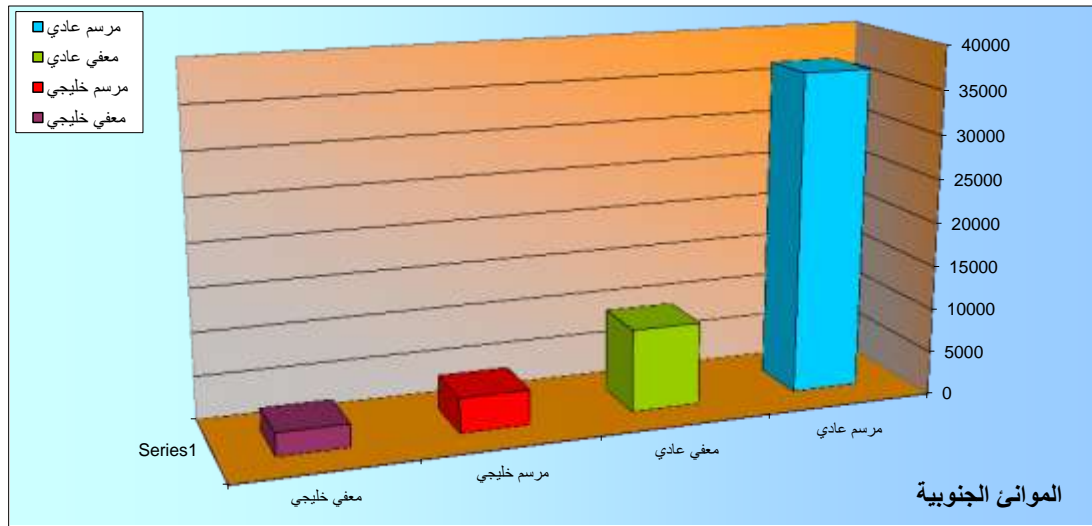
## الإدارة العامة للجمارك



### مكتب التدقيق العام والاحصاء والحفظ

## تفصيل عدد البيانات الواردة خلال عام 2000 (حسب الإدارات التوثيقية)

عدد البيانات	نوع البيان	الإدارة التوثيقية
36784	مرسم عادي	الموانئ الجنوبية
9461	معفي عادي	
3998	مرسم خليجي	
2648	معفي خليجي	
52891	إجمالي واردات الموانئ الجنوبية	



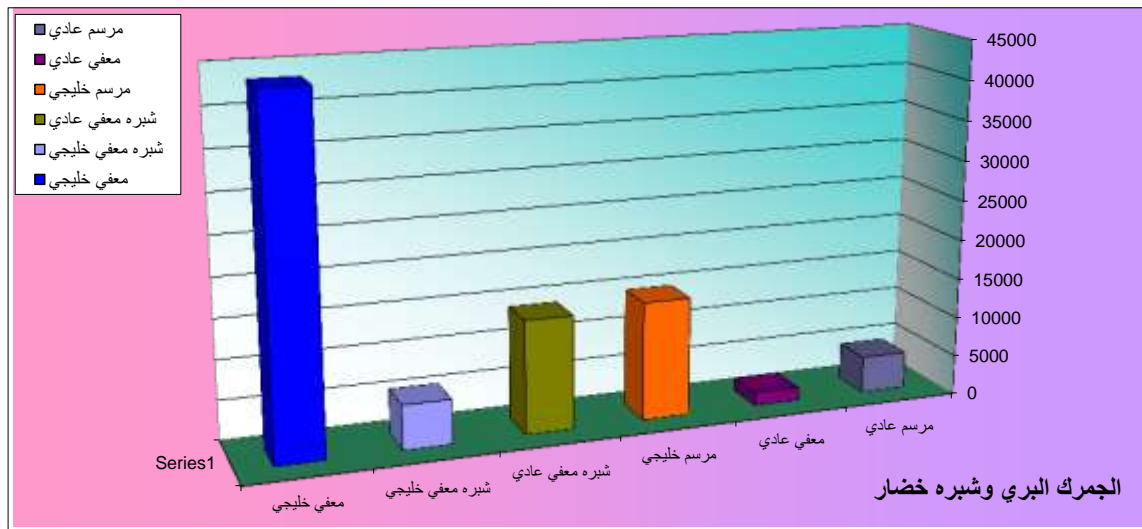


## الإدارة العامة للجمارك

### مكتب التدقيق العام والاحصاء والحفظ

#### تفصيل عدد البيانات الواردة خلال عام 2000 (حسب الإدارات التوثيقية)

عدد البيانات	نوع البيان	الإدارة التوثيقية
4601	مرسم عادي	الجمرك البري وشبره خضار
1663	معفي عادي	
14799	مرسم خليجي	
14179	شبره معفي عادي	
5564	شبره معفي خليجي	
43382	معفي خليجي	
84188	إجمالي واردات الجمرك البري وشبره خضار	



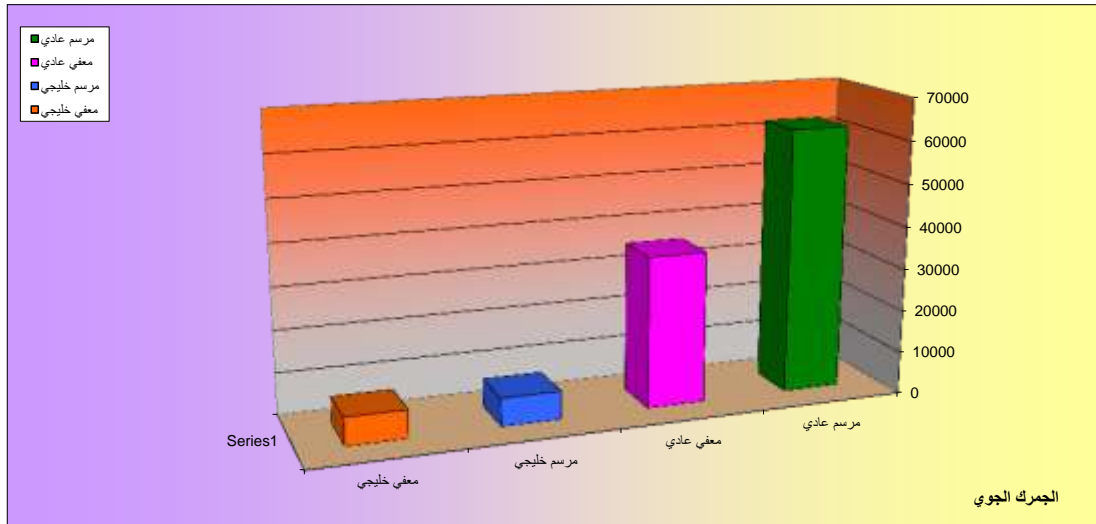


## الإدارة العامة للجمارك

### مكتب التدقيق العام والاحصاء والحفظ

### تفصيل عدد البيانات الواردة خلال عام 2000 (حسب الإدارات التوثيقية)

عدد البيانات	نوع البيان	الإدارة التوثيقية
62382	مرسم عادي	الجمرك الجوي
35654	معفي عادي	
6637	مرسم خليجي	
6617	معفي خليجي	
111290	إجمالي واردات الجمرك الجوي	





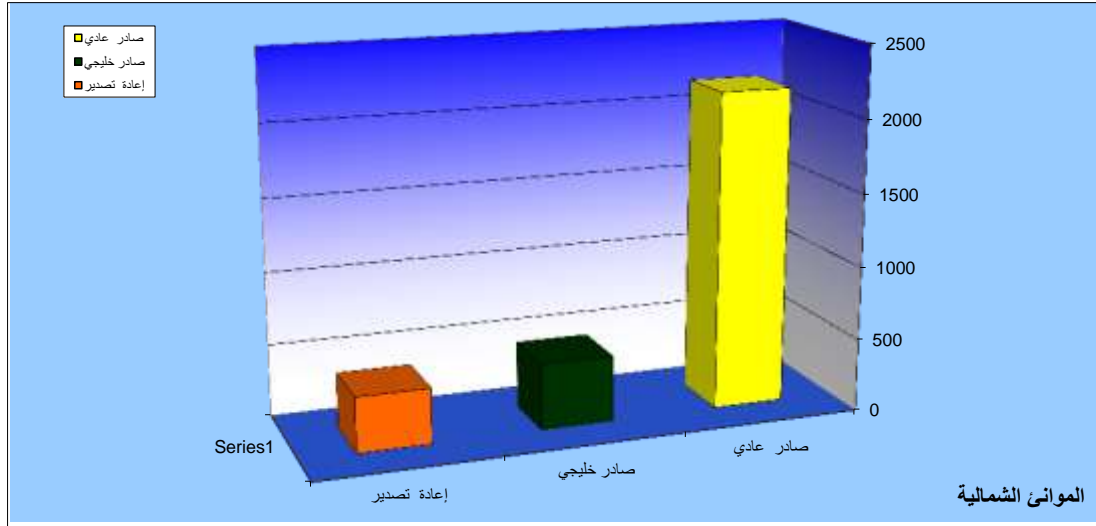
## الإدارة العامة للجمارك



### مكتب التدقيق العام والاحصاء والحفظ

## تفصيل عدد البيانات الصادرة خلال عام 2000 (حسب الإدارات التوثيقية)

عدد البيانات	نوع البيان	الإدارة التوثيقية
2172	صادر عادي	الموانئ الشمالية
452	صادر خليجي	
379	إعادة تصدير	
3003	إجمالي صادرات الموانئ الشمالية	





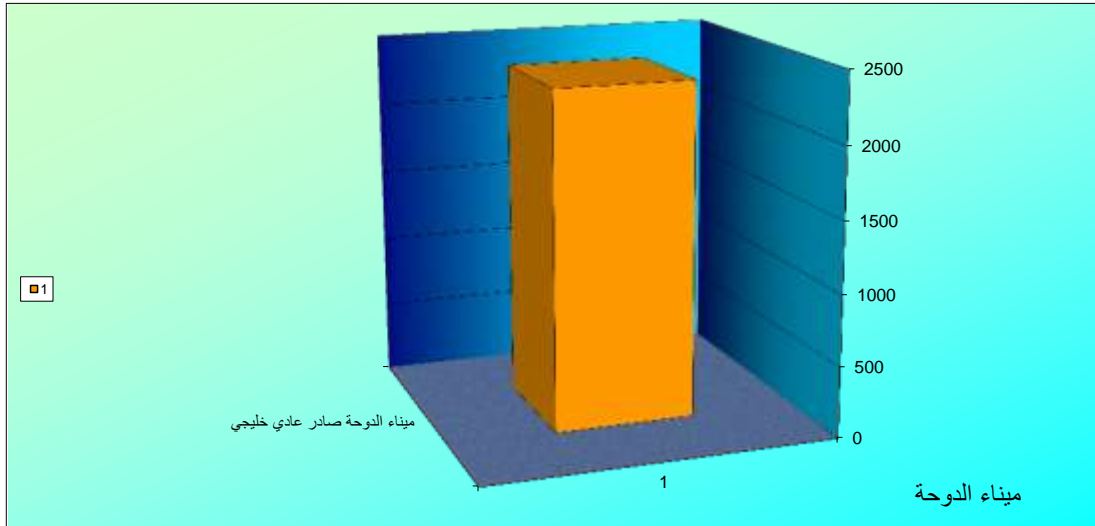
## الإدارة العامة للجمارك



### مكتب التدقيق العام والاحصاء والحفظ

## تفصيل عدد البيانات الصادرة خلال عام 2000 (حسب الإدارات التوثيقية)

عدد البيانات	نوع البيان	الإدارة التوثيقية
2358	صادر عادي خليجي	ميناء الدوحة
2358	إجمالي صادرات ميناء الدوحة	







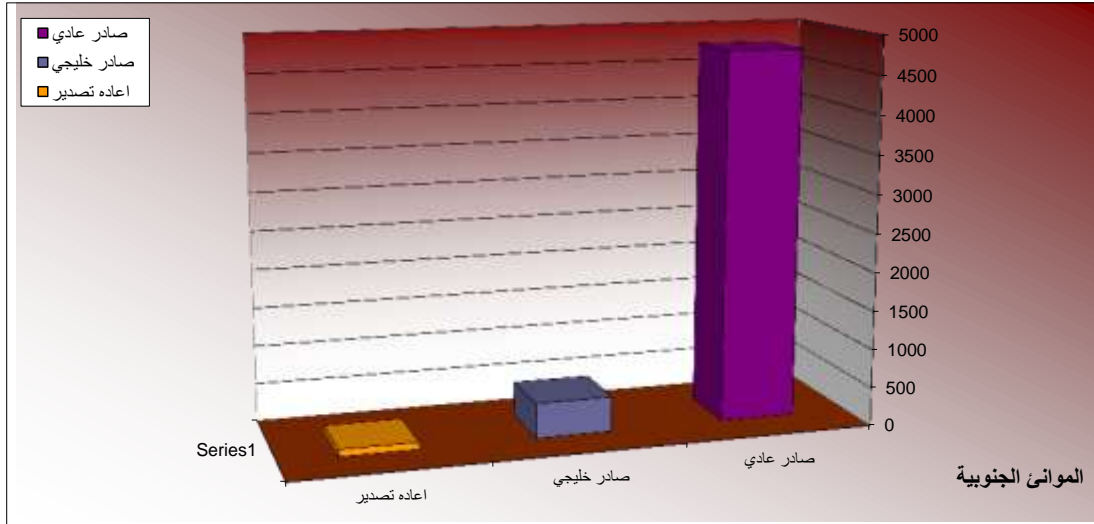
## الإدارة العامة للجمارك



### مكتب التدقيق العام والاحصاء والحفظ

## تفصيل عدد البيانات الصادرة خلال عام 2000 (حسب الإدارات التوثيقية)

عدد البيانات	نوع البيان	الإدارة التوثيقية
4779	صادر عادي	الموانئ الجنوبية
452	صادر خليجي	
91	اعاده تصدير	
5322	إجمالي صادرات الموانئ الجنوبية	



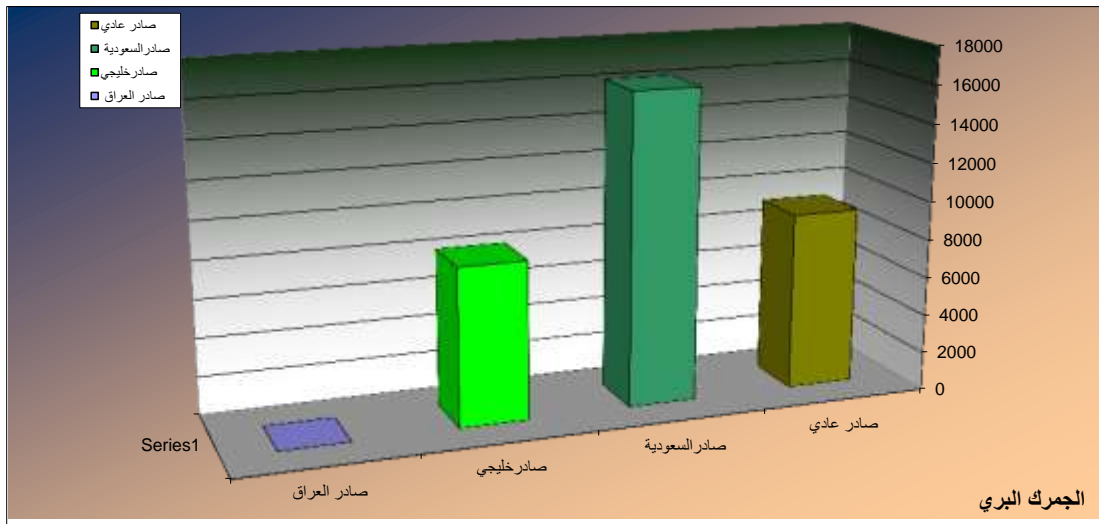


## الإدارة العامة للجمارك

### مكتب التدقيق العام والاحصاء والحفظ

## تفصيل عدد البيانات الصادرة خلال عام 2000 (حسب الإدارات التوثيقية)

عدد البيانات	نوع البيان	الإدارة التوثيقية
9232	صادر عادي	الجمرك البري وشبره خضار
16182	صادر السعودية	
8194	صادر خليجي	
لا يوجد	صادر العراق	
33608	إجمالي صادرات البري	





## الإدارة العامة للجمارك

مكتب التدقيق العام والاحصاء والحفظ

### تفصيل عدد البيانات الصادرة خلال عام 2000 (حسب الإدارات التوثيقية)

عدد البيانات	نوع البيان	الإدارة التوثيقية
19951	صادر عادي	الجمرك الجوي
3706	صادر خليجي	
23657	إجمالي صادرات الجمرك الجوي	

